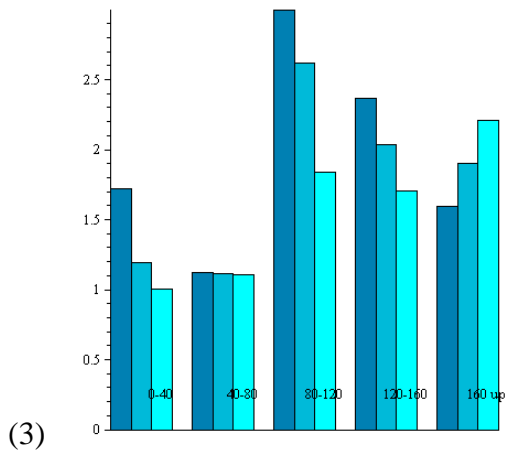
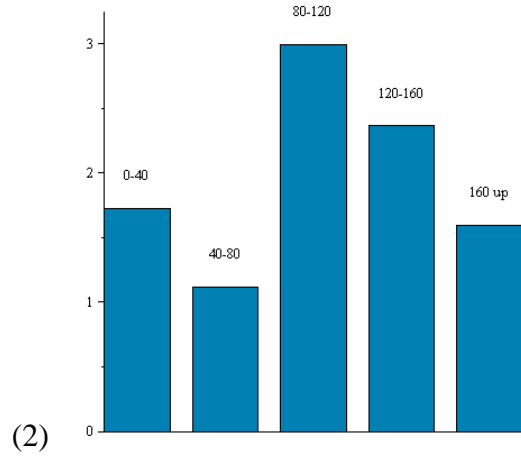
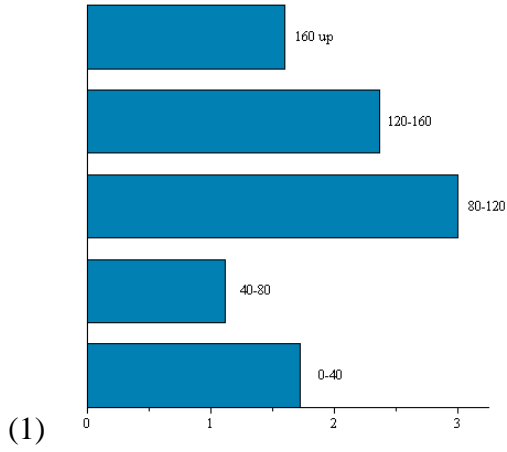


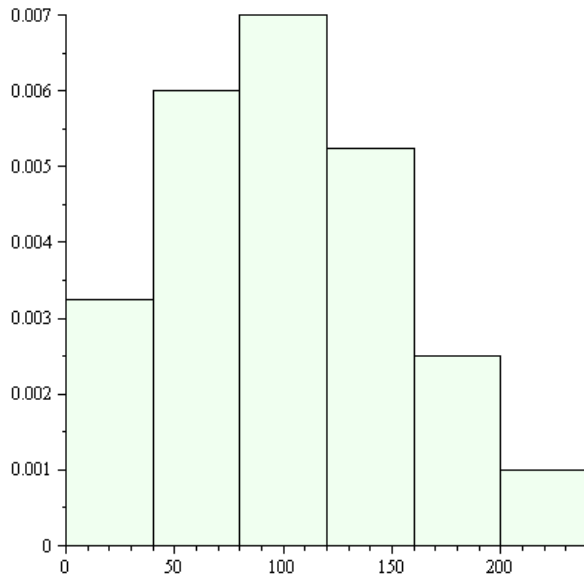
直方圖

1. 以下何者為直方圖？



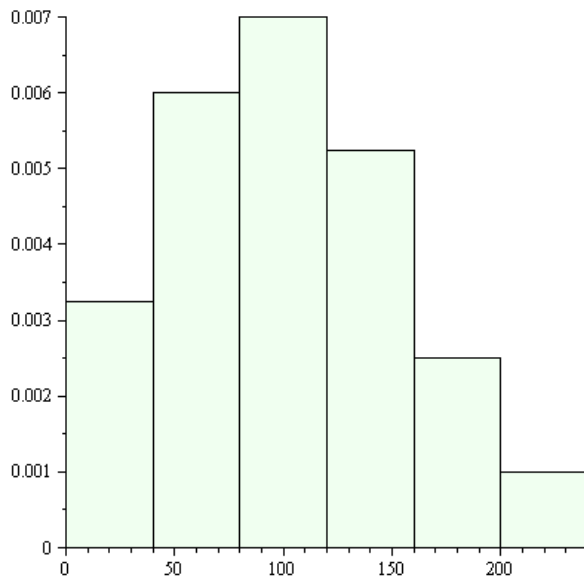
(4) 以上皆非

2. 以下是一份統計的直方圖。



根據此圖，以下敘述何者正確？

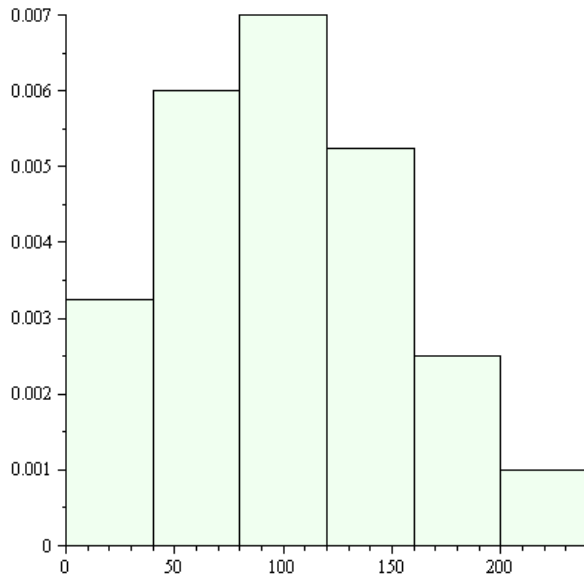
- (1) 橫軸就是數線，表示樣本的值
 - (2) 約有 0.7% 的樣本落在 80—120 之間
 - (3) 約有 128 個樣本，落在 0—40 之間
 - (4) 以上皆是
3. 以下是一份統計的直方圖。



根據此圖，以下敘述何者正確？

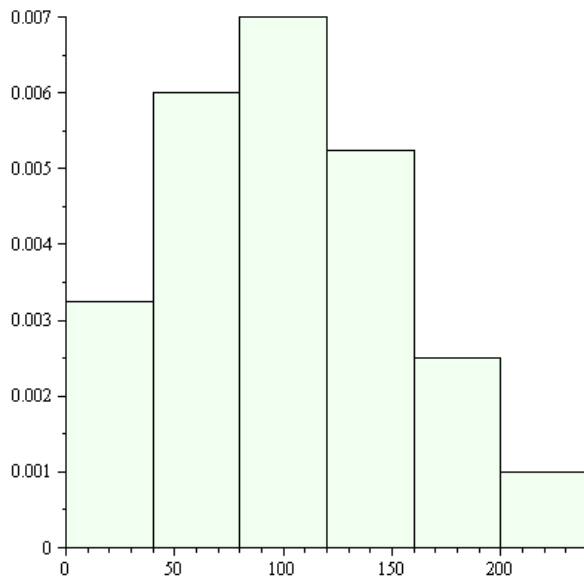
- (1) 數據分成 6 段，每段的寬度是 40
- (2) 如果將數據分成 12 段，則數據的範圍將變成 0—480
- (3) 如果將數據分成 12 段，則每段的高度將變成兩倍
- (4) 以上皆是

4. 以下是一份統計的直方圖。



根據此圖，如果樣本數為 10000，大約多少個樣本的值落在 40—80 之間？

- (1) 60
 - (2) 400
 - (3) 2400
 - (4) 3600
5. 以下是一份統計的直方圖。



根據此圖，如果從樣本中隨機抽取一筆，其數據大於 200 的機率為何？

- (1) 0.04
- (2) 0.02
- (3) 0.002
- (4) 0.001

